

# ABEKO

BUILDING BIGGER DREAMS





# ABEKO Construyendo Sueños Mas Grandes

YA DESDE COMIENZOS DE LOS AÑOS SETENTA ESTAMOS EN TODO EL MUNDO, TANTO EN LA TIERRA COMO EN EL AGUA Y A NIVEL NACIONAL E INTERNACIONAL. NOS DEDICAMOS AL ALQUILER DE TODO TIPO DE MAQUINARIA DE MOVIMIENTO DE TIERRA ESPECIALIZADA Y DESARROLLADA POR NOSOTROS.

NO SÓLO LO HACEMOS CON LA AMPLIA PERICIA TÉCNICA QUE ADQUIRIMOS EN EL TRANSCURSO DE LOS AÑOS, SINO QUE NUESTROS EMPLEADOS LO HACEN CON GRAN PASIÓN E INSPIRACIÓN, BUSCANDO LA MEJOR Y MAS CREATIVA SOLUCIÓN, YA QUE ESTA ES NUESTRA MOTIVACIÓN PRINCIPAL DE TODOS LOS DIAS. NO OBSTANTE, LO HACEMOS MANTENIENDO LOS PIES BIEN FIRMES EN LA TIERRA. SOMOS PRÁCTICOS, PERO A LA VEZ TAMBIÉN SOMOS ACCESIBLES. LA COMUNICACIÓN ES LA PALABRA CLAVE YA QUE EN ELLO RADICA, SEGÚN NUESTRO CRITERIO, LA BASE SÓLIDA PARA UNA RELACIÓN FRUCTÍFERA Y DURADERA CON NUESTROS CLIENTES.

PUESTO QUE LA DURACIÓN DE LOS GRANDES PROYECTOS INDUSTRIALES (DE DRAGADO Y DE DEMOLICIÓN) CASI SIEMPRE SON PERÍODOS LARGOS, TENEMOS EL AFÁN DE ALCANZAR EL RESULTADO FINAL MAS FUNCIONAL Y EFICIENTE PARA LA ECONOMIA DE NUESTROS CLIENTES, UTILIZANDO MAQUINARIA PESADA DE MANERA INTELIGENTE. ES MAS, BUSCAMOS LA MAQUINARIA ADECUADA PARA EL TRABAJO QUE LUEGO ADAPTAREMOS SEGÚN NUESTRO CRITERIO DE MODO QUE LOS DESAFIOS QUE SE PROPONE CADA CLIENTE SE LLEVEN A CABO DE MANERA INFALIBLE.

NOS GUSTA ASUMIR LA DIRECCIÓN EN ESE PROCESO. ADEMÁS, SIEMPRE LOGRAMOS QUE SE GENEREN NUEVAS PREGUNTAS E IDEAS EN NUESTROS CLIENTES PARA LAS QUE PROPORCIONAMOS LAS RESPUESTAS CORRETAS. NUESTRO LEMA ES: "CUANDO SE ALQUILA ALGO HAY QUE HACERLO BIEN". EL ALQUILER NO TERMINA CON LA ENTREGA DE UNA MÁQUINA A CAMBIO DE UN CONTRATO DE ARRENDAMIENTO. NOSOTROS CONTINUAMOS CON FIRMEZA DONDE LOS DEMAS SE CONFORMAN. DESDE HACE CASI CUATRO DÉCADAS ES NUESTRA FILOSOFÍA Y ESO NO CAMBIARÁ EN NADA EN LAS PRÓXIMAS CUATRO DÉCADAS.



DEMOLICIÓN DE ROMPEOLAS VIEJO Y  
CONSTRUCCIÓN DE ROMPEOLAS NUEVO  
EN DUBAI (UAE)



CINTA TRANSPORTADORA MÓVIL DE 65  
METROS SOBRE ORUGAS PARA EL TRANS-  
BORDO DE MINERALES EN LA ACERÍA  
DE IJMUIDEN CON UNA CAPACIDAD DE  
3000 TONELADAS POR HORA



CATERPILLAR 990 PARA EL TRANSPORTE  
DE LÁMINAS EN LA ACERÍA EN IJMUIDEN

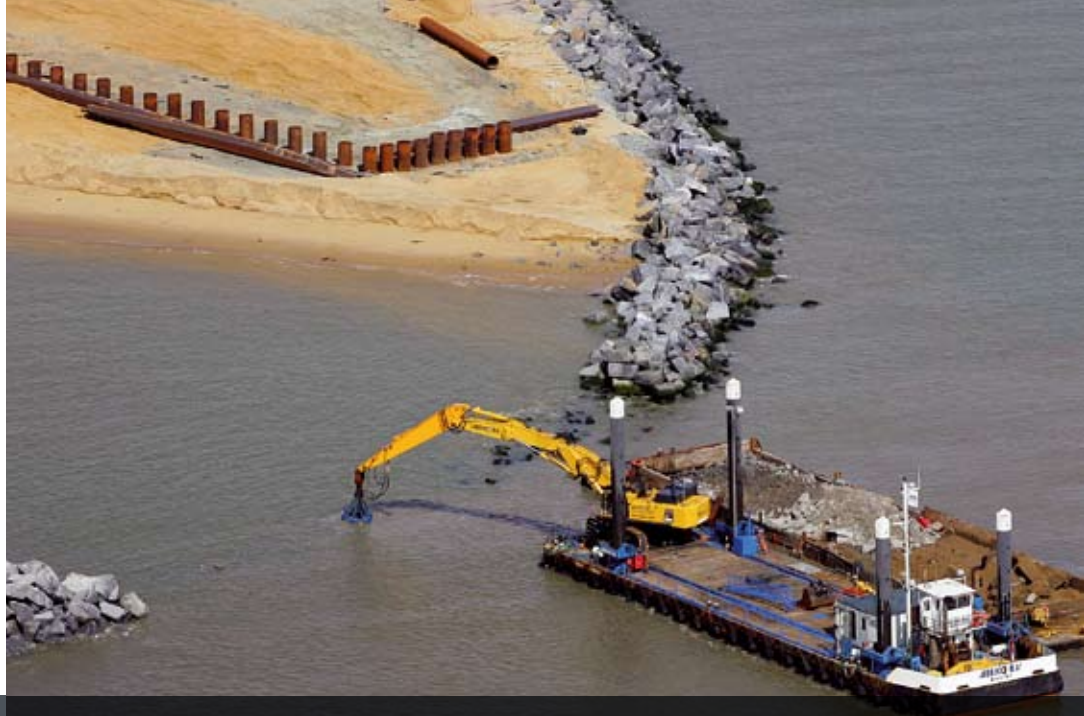
## ALQUILER EN TIERRA

ESTAMOS A DISPOSICIÓN DE LAS EMPRESAS DE DEMOLICIÓN Y CONTRATISTAS PARA EL ASESORAMIENTO O ALQUILER DE DIVERSOS EQUIPOS Y ACCESORIOS, COMO RETRO-EXCAVADORAS, PALAS EXCAVADORAS Y CINTAS TRANSPORTADORAS.

ESTOS EQUIPOS PROPORCIONAN UNA CAPACIDAD ADICIONAL A FIN DE MANTENER EN FUNCIONAMIENTO LOS PROPIOS PROCESOS DE PRODUCCIÓN. LOS PERIODOS DE ALQUILER PUEDEN SER TANTO DE CORTO COMO DE LARGO PLAZO. NUESTROS CLIENTES SON ASESORADOS CONTINUAMENTE "IN SITU" POR NUESTROS EMPLEADOS, QUE APROVECHAN AL MÁXIMO SUS CONOCIMIENTOS Y EXPERIENCIA CON EL FIN DE ALCANZAR LA MAYOR EFICACIA POSIBLE EN CADA PROYECTO.

DESDE HACE MUCHOS AÑOS ABEKO TRABAJA EN UNA DE LAS PRINCIPALES INDUSTRIAS DE ACERO EN EUROPA. EN EL COMPLEJO IJMUIDEN HEMOS INSTALADO UN CENTRO DE TRABAJO ESPECÍFICO PARA PODER PRESTAR NUESTROS SERVICIOS DE FORMA ADECUADA SOBRE TODO PARA EL TRANSPORTE, ALMACENAMIENTO Y TRANSBORDO DE MATERIALES.

NUESTROS  
CLIENTES SON  
ASESORADOS  
CONTINUAMENTE  
“IN SITU” POR  
NUESTROS  
EMPLEADOS



ABEKO SERVER 3 CON KOMATSU PC800 COLOCANDO ESCOLLERA DE 6 – 10 TONELADAS  
EN YARMOUTH (REINO UNIDO)

## ALQUILER EN EL AGUA

ABEKO SIEMPRE ESTARÁ A DISPOSICIÓN DE SUS CLIENTES EN LAS DIFERENTES ÁREAS DE TRABAJO DE OBRAS MARÍTIMAS: COLOCACIÓN DE ESCOLLERA, DRAGADO DE PUERTOS, CONSTRUCCIÓN DE DIQUES DE ESCOLLERA (ROMPEOLAS) O BIEN MANTENIMIENTO O AUMENTO DE CALADO EN CANALES. SUMINISTRAREMOS AL CLIENTE LA MAQUINARIA ADECUADA EN EXCELENTE ESTADO, COMO POR EJEMPLO UNA PONTONA AUTOPROPULSADO EQUIPADA COMO JACK-UP CON RETRO-EXCAVADORA, A FIN DE REALIZAR OBRAS EN LA LINEA DE COSTA. LA MAQUINARIA SERÁ OPERADA POR NUESTROS TÉCNICOS PROFESIONALES PARA REALIZAR GRANDES OBRAS EN EL AGUA, CONFORME A UNA PLANIFICACIÓN ACORDADA CON LOS CLIENTES.



ABEKO SERVER 1 CON TEREX O&K RH90  
PERFILANDO ESCOLLERA DEL NUEVO  
ROMPEOLAS EN RAS LAFFAN (QATAR)





DEMOLICIÓN DE UNA PARTE DE UNA  
ESCLUSA MARINA EN BREMERHAVEN  
(ALEMANIA) CON LA AYUDA DE UN  
KOMATSU PC800

# DEMOLICIÓN

DE MANERA RESPONSABLE Y SOSTENIBLE ABEKO ES CAPAZ DE LLEVAR A CABO CUALQUIER TIPO DE TRABAJO DE DEMOLICIÓN PARA NUESTROS CLIENTES. PUEDE TRATARSE DE LA DEMOLICIÓN DE EDIFICIOS, ACERÍAS, ESCLUSAS, ETC. PARA ABEKO, LA INDUSTRIA PESADA ES TERRENO CONOCIDO YA DESDE SUS ORÍGENES. EL ENCARGO DE LOS TRABAJOS DEL CLIENTE LO PUEDE REALIZAR DE UNA MANERA SENCILLA: "EL OBJETO DEBE SER ELIMINADO". NOSOTROS NOS ENCARGAMOS DE UNA EJECUCIÓN PROFESIONAL DE MANERA QUE USTED NO TENGA QUE PREOCUPARSE DE NADA.

NOSOTROS NOS  
ENCARGAMOS  
DE QUE LA OBRA  
SE LLEVE ACABO  
PROFESIONALMENTE  
DE MODO QUE USTED  
NO TENGA QUE  
PREOCUPARSE DE  
NADA



DEMOLICIÓN DE UNA FÁBRICA DE  
BALDOSAS EN DÜSSELDORF (ALEMANIA)  
CON LA AYUDA DE UN HITACHI ZX520



HEAD OFFICE:  
KANAALWEG 2A  
1948 PN BEVERWIJK

CORUS LOCATION:  
HECKETTWEG 5C02  
1951 JZ VELSEN-NOORD

UK LOCATION:  
ABEKO UK LTD, VIKINGHAVEN  
INGHAMS ROAD, TETNEY,  
GRIMSBY DN36 5LW  
ENGLAND

TEL.: +31 (0) 251 276 070  
FAX: +31 (0) 251 212 550

E-MAIL: [INFO@ABEKO.NL](mailto:INFO@ABEKO.NL)

[www.abeko.nl](http://www.abeko.nl)

