

# ABEKO

BUILDING BIGGER DREAMS





# ABEKO Construit son grand Rêve

DEPUIS LE DÉBUT DES ANNÉES '70 QUE NOUS SOMMES PRÉSENT SUR LE PLAN MONDIAL, TANT EN ONSHORE ET EN OFFSHORE ET PARFOIS MÊME ENTRE LES DEUX. SUR LES DEUX PLANS, NATIONAL ET INTERNATIONAL, NOS ACTIVITÉS PRINCIPALES SONT DANS LA LOCATION D'ÉQUIPEMENTS DE TERRASSEMENT DE TOUTES TAILLES ET FORMES ET D'ÉQUIPEMENTS DÉVELOPPÉS DANS NOS USINES CONÇUS POUR DES TRAVAUX SPÉCIALISÉS CECI GRÂCE A NOTRE VASTE EXPERTISE TECHNIQUE ACQUISE AU LONG DES ANNÉES ET A LA PASSION AINSI QUE LA MOTIVATION DE NOS COLLABORATEURS PLONGÉS JOUR APRÈS JOURS DANS LA RECHERCHE POUR LA CRÉATION DE MEILLEURES SOLUTIONS QUI CONSTITUE NOTRE MOTIF PRINCIPAL. PAR NOTRE SENS DES AFFAIRES MODESTE ET NOTRE APPROCHE INFORMEL ; CAR "LA COMMUNICATION" EST LA CLEF DE BASE D'UNE RELATION DURABLE ET FRUCTUEUSE AVEC NOS CLIENTS.

POUR LES PROJETS INDUSTRIELS DE LONGUES DURÉES DE GRANDES ENVERGURES COMME CEUX DE DRAGAGE ET DÉMOLITION, NOTRE AMBITION EST DE LES RÉALISER D'UNE MANIÈRE FONCTIONNELLE ET ÉCONOMIQUE POSSIBLE ET CECI GRÂCE AU DÉPLOIEMENT EFFICACE DE MACHINES PUISSANTES LES MIEUX ADAPTÉES ET TRANSFORMÉES POUR FAIRE FACE AUX DIFFÉRENTS DÉFIS AUXQUELS CHACUN DE NOS CLIENTS SE TROUVE CONFRONTÉ .

PAR NOTRE PRÉSENCE DE MAÎTRE D'ŒUVRE NOUS RÉUSSISSONS À CRÉER DE NOUVELLES QUESTIONS ET IDÉES A NOS CLIENTS POUR OFFRIR DES SOLUTIONS ET MÉTHODES EXCLUSIVES A CHAQUE PROJET ET POUR CELA CHAQUE LOCATION D'ÉQUIPEMENT EST ÉTUDIÉE DU DÉBUT A LA FIN DE CHAQUE ET INDIVIDUEL CHALLENGE AFIN D'ASSURER LA PERFORMANCE ET LA SÉCURITÉ SUR TOUTE LA DURÉE DE RÉALISATION ET CECI A ÉTÉ NOTRE DEVISE DEPUIS LES QUARTES DERNIÈRES DÉCENNIES ; IL NE S'AGIT PAS SIMPLEMENT D'UN CONTRAT DE LOCATION.



DÉMOLITION ET AMENAGEMENT DE  
VIEILLES BRISE-LAMES EN MER  
À DUBAÏ



TAPIS ROULANT ET MOBILE SUR  
CHENILLES POUR LE TRANSBORDEMENT  
DE MINÉRAI, DANS L'ACIERIE D'IJMUIDEN,  
D'UNE CAPACITÉ DE 3000 T/H.



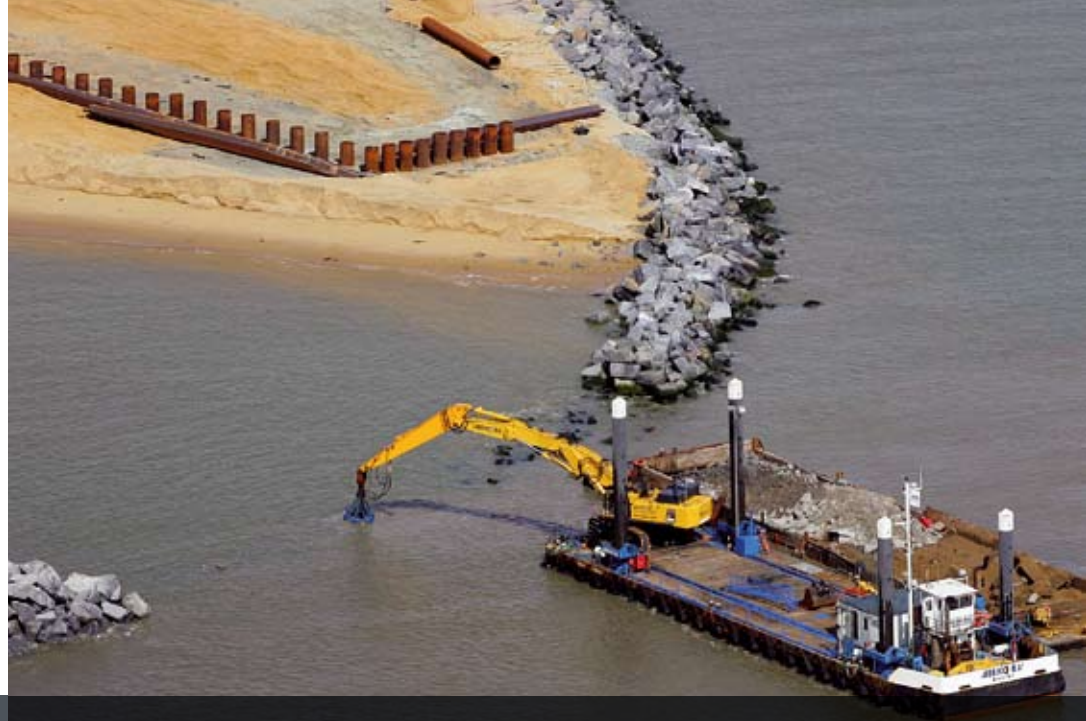
CATERPILLAR 990 POUR LE TRANSPORT  
DE PLAQUES D'ACIER DANS L'ACIERIE  
D'IJMUIDEN

## LOCATION SUR TERRE

ENTREPRISES DE DÉMOLITION ET ENTREPRENEURS SERONT CHEZ NOUS À LA BONNE ADRESSE POUR DES CONSEILS OU LA LOCATION DE MATÉRIELS DIVERS TEL QUE EXCAVATEURS, PELLETEUSES ET CONVOYEURS. CEUX-CI FOURNISSENT DES CAPACITÉS SUPPLÉMENTAIRES POUR SOUTENIR LES PROCÈS DE PRODUCTION SUR PLACE. LES LOCATIONS SE FONT POUR DES PÉRIODES À COURT- OU À LONG TERME. IL VA SANS DIRE QUE LES CLIENTS SERONT ACCOMPAGNÉS INTENSIVEMENT PAR NOS COLLABORATEURS, QUI METTRONT LEUR SAVOIR ET LEUR EXPÉRIENCE À PROFIT POUR ATTEINDRE UN NIVEAU D'EFFICACITÉ OPTIMAL DANS CHAQUE PROJET.

DEPUIS DE TRÈS LONGUES ANNÉES ABEKO TRAVAILLE AVEC UNE DES PLUS IMPORTANTES ACIÉRIES D'EUROPE. SUR LE COMPLEXE D'IJMUIDEN, NOUS AVONS AMÉNAGÉ UNE UNITÉ SPÉCIALE POUR DONNER FORME À NOS SERVICES DE MANIÈRE EFFICACE. ICI, NOS MACHINES SPÉCIALEMENT ADAPTÉES S'UTILISENT NOTAMMENT AUX TRANSPORTS, LE STOCKAGE ET LE TRANSBORDEMENT.

MER OU TERRE  
NOUS RESTONS VOS  
ACCOMPAGNATEURS



ABEKO SERVER 3 AVEC KOMATSU PC 800 POSAGE DE PIERRES DE 6-10 TONNES À  
YARMOUTH (UK)

## LOCATION SUR MER

QU'IL S'AGISSE DE LA POSE DE PIERRE, DRAGUER LES PORTS, CONSTRUCTION DE DIGUES EN PIERRE (BRISE LAMES) OU L'APPROFONDISSEMENT DE CANAUX, ABEKO MARINE EST TOUJOURS PRÉSENT. NOUS METTRONS A LA DISPOSITION DU CLIENT UN MATÉRIEL TRÈS BIEN ENTRETENU AFIN D'ÉVITER TOUTE PANNE TECHNIQUE. PARMIS NOS ÉQUIPEMENTS NOUS CITONS: \*BARGE TÉLÉGUIDÉE ÉQUIPÉE DE PIEUX ET AVEC EXCAVATEUR POUR EFFECTUER DES TRAVAUX SUR LE LONG DE LA CÔTE. NOTRE PARC D'ENGINS ET ÉQUIPEMENT EST GÉRÉ MINUTIEUSEMENT POUR SATISFAIRE NOS CLIENTS PAR RAPPORT À TOUS LES CAS DE PLAN DE CHARGE.



ABEKO SERVER 1 MET TEREX O&K RH90  
PROFILEERT STENEN, NIEUWE BREAKWATER  
IN RAS LAFFAN (QATAR)





DÉMOLITION D'UNE PARTIE D'UNE  
ÉCLUSE DE MER DE BREMERHAVEN (D)  
AU MOYEN D'UN KOMATSU PC800

# DEMOLITION

ABEKO EFFECTUE TOUS TRAVAUX DE DÉMOLITION POUR SES CLIENTS DE MANIÈRE RESPONSABLE ET DURABLE. CITONS, À TITRE D'EXEMPLE ; LA DÉMOLITION DE BÂTIMENTS, ACIÉRIES OU ENSEMBLES D'ÉCLUSES. DÈS SES TOUT DÉBUTS, LE DOMAINE DE L'INDUSTRIE LOURDE N'A JAMAIS EU DE SECRETS POUR ABEKO. AUSSI, LES TRAVAUX QUE VOUS NOUS CONFIEZ PEUVENT SE RÉSUMER TRÈS SIMPLEMENT AINSI : UNE FOIS LE PROJET NOUS EST CONFIE NOUS NOUS EN CHARGEONS DE L'EXÉCUTION DES PROJETS SOIGNEUSEMENT ET SANS SOUCIS.

NOUS NOUS  
CHARGEONS DE  
L'EXÉCUTION  
SOIGNÉE DES  
TRAVAUX ET  
SANS SOUCIS



DÉMOLITION D'UNE USINE DE CARRELAGE  
À DÜSSELDORF (D) AU MOYEN D'UN  
HITACHI ZX520



HOOFDVESTIGING  
KANAALWEG 2A  
1948 PN BEVERWIJK

VESTIGING CORUS TERREIN  
HECKETTWEG 5C02  
1951 JZ VELSEN-NOORD

VESTIGING ENGELAND, ABEKO UK LTD  
VIKINGHAVEN  
INGHAMS ROAD, TETNEY,  
GRIMSBY DN36 5LW  
ENGLAND

TEL.: +31 (0) 251 276 070  
FAX: +31 (0) 251 212 550

E-MAIL: [INFO@ABEKO.NL](mailto:INFO@ABEKO.NL)

[www.abeko.nl](http://www.abeko.nl)

